

# XT5

DER CADILLAC  
PREMIUM-CROSSOVER,  
INSPIRIERT VON  
AMBITIONIERTEN ZIELEN



*Cadillac*

DARE GREATLY





# DER NÄCHSTE SCHRITT AUF IHREM WEG.

---

Vielseitigkeit ist das neue Gebot. Mit dem XT5 Crossover meistern Sie jede Situation. Der großzügige Innenraum bietet moderne Funktionalität für ein vernetztes und sicheres Fahrerlebnis. Die markanten Außenlinien formen ein beeindruckendes Design-Statement. Der XT5 verkörpert pure Eleganz und verbindet innovative Technologien mit flexibler Gestaltungsfreiheit.

Ihr persönlicher Freiraum, Ihr individueller Stil –  
der Cadillac XT5.



A black and white photograph of a city street, viewed from a low angle looking up. The street is flanked by tall, multi-story buildings. On the left, a building features a prominent water tower on its roof. The sky is bright and clear. The overall composition is vertical, emphasizing the height of the buildings.

# THE FEELING

ONLY THOSE WHO DARE  
DRIVE THE WORLD FORWARD

ERLEBEN SIE EIN BEEINDRUCKENDES ÄUSSERES





EIN RAUM,  
DER FÜR SICH SPRICHT

ERLEBEN SIE DIE MÖGLICHKEITEN



VOLLER SELBSTWUSSTSEIN ANS ZIEL







BEREIT FÜR JEDE  
HERAUSFORDERUNG

SETZEN SIE SICH AMBITIONIERTE ZIELE.  
MIT DEM CADILLAC XT5.





# THE FEATURES

GREATNESS SHOWN  
IN EVERY DETAIL

# AUSSERGEWÖHNLICHES DESIGN. IN PERFEKTER BALANCE.

---

Schlanke Linien, große Ambitionen. Das selbstbewusste, athletische Design des XT5 steht für pure Dynamik.

Die eleganten Oberflächen treffen auf kraftvolle Kurven und Linien – das Ergebnis ist ein unverwechselbarer Crossover, der seinesgleichen sucht.

AUSSENDESIGN • KÜHLERGRILL IM CADILLAC-DESIGN • ALUMINIUMFELGEN •  
BELEUCHTETE TÜRGRIFFE • LICHTSIGNATUR





## DESIGN

Die elegante Karosserie bietet mehr als ein beeindruckendes Design. Für einen großzügigen Innenraum haben Cadillacs Ingenieure die Radkästen bis an den äußersten Bereich des Fahrzeugs verlagert. Gleichzeitig sorgt die optimierte Rahmenstruktur für hohe Fahrsicherheit und präzises Handling.

## KÜHLERGRILL IM CADILLAC-DESIGN

Kühlergrill und Cadillac-Wappen verkörpern Leistungsstärke und Eleganz. Diese beiden für Cadillac charakteristischen Symbole setzen Zeichen für Stil, Kraft und Innovation des XT5. Das Platinum-Modell des XT5 bietet mit seinem einzigartigen Kühlergrill, dem Unterfahrschutz aus Edelstahl vorn und hinten sowie einem Doppelrohrauspuff in Silber einen unverwechselbaren Auftritt.



## ALUMINIUMFELGEN

Die 20-Zoll-Felgen – serienmäßig in den Ausstattungsvarianten Premium und Platinum – unterstreichen das markante Äußere des XT5. Dank eines innovativen Umformprozesses konnte Gewicht eingespart und gleichzeitig die Festigkeit der Felgen erhöht werden.

## BELEUCHTETE TÜRGRIFFE

Die Beleuchtung in den Türgriffen verbessert abends die Sicht und unterstreicht die charakteristischen, langen Außenlinien des XT5.

## LICHTSIGNATUR

Die markanten Linien des XT5 finden ihre Vollendung in den unverwechselbaren Frontscheinwerfern und Heckleuchten. Fortschrittlichste LED-Technologien sorgen dabei für erstklassige Beleuchtung.

# DER INTELLIGENTE INNENRAUM. VIELSEITIG, FLEXIBEL UND GERÄUMIG.

Im breiten Armaturenbrett verschmelzen modernste Technologien mit zeitloser Handwerkskunst. Edelhölzer, feinstes Leder und andere Materialien wurden sorgfältig ausgewählt und millimetergenau verarbeitet. Das Ergebnis ist ein eleganter Innenraum, der Ästhetik, Komfort und Funktionalität vereint.

AUTHENTISCHE MATERIALIEN • HERVORRAGENDE ERGONOMIE • SITZKOMFORT •  
BOSE® SOUND-SYSTEM • KOMFORT-LENKRAD • DREI-ZONEN-KLIMAAUTOMATIK •  
ULTRAVIEW®-SONNENDACH





### AUSGEWÄHLTE MATERIALIEN

Jede der maßgeschneiderten Innenraumkombinationen wurde sorgfältig zusammengestellt. Feinstes, handvernähtes Leder in speziellen Färbungen wird mit Aluminiumleisten und extra hierfür gebeizten Edelhölzern kombiniert. Zusammen verleihen sie dem Innenraum des XT5 einen fühlbar luxuriösen Charakter.

### HERVORRAGENDE ERGONOMIE

Der Innenraum des XT5 ist das Ergebnis jahrzehntelanger Forschung. Form, Position und Material jedes Bedienelements, jedes Schalters und jeder Oberfläche wurden entwickelt, um Komfort und Funktionalität zu maximieren. Genießen Sie ein intuitives, ablenkungsfreies und einzigartiges Fahrerlebnis. Dank der LED-Innenraumbeleuchtung – an Armaturenbrett, Mittelkonsole, Fußraum, Türverkleidung und Getränkehalter, Kartentaschen und Einstiegsschwellern – freuen sich Ihre Insassen über eine entspannte Fahrt.



### SITZKOMFORT

Die passgenauen, elektrisch verstellbaren Ledersitze des XT5 vereinen – mit handvernähten Oberflächen und perforierten Ledereinsätzen – Komfort und Stil. Wählen Sie Ihre ganz individuellen Einstellungen und entspannen Sie sich auf jeder Fahrt. Die Ausstattungsvarianten Premium und Platinum bieten nicht nur beheizbare und belüftete Vordersitze, dank der Sitzheizung in der zweiten Reihe fühlen sich auch an kalten Tagen alle Passagiere wohl. Für zusätzlichen Komfort verfügt der XT5 Platinum ausserdem über Semianilin-Ledersitze.

### EIN KLANGERLEBNIS

Das Bose® Centerpoint® Surround-Sound-System ist in allen XT5 Modellen Teil der Standardausstattung und bietet ein Klangerlebnis wie im Konzertsaal. 14 Hochleistungslautsprecher, digitale Verstärker, aktive Geräuschunterdrückung und die AudioPilot-Technologie zur Fahrgeräuschkompensation lassen keine Wünsche offen.



### KOMFORT-LENKRAD

Das serienmäßige Lederlenkrad ist längs- und höhenverstellbar und sorgt mittels integrierter Heizelemente auch an kalten Wintertagen für angenehm warme Hände. Die Bedienelemente für Telefon, Spracherkennung, Audiofunktionen und den serienmäßigen Geschwindigkeitsregelanlagen sind stets komfortabel zu erreichen.



### DREI-ZONEN-KLIMAAUTOMATIK

Mit der Drei-Zonen-Klimaautomatik – serienmäßig in den Ausstattungsvarianten Premium und Platinum – können Fahrer, Beifahrer und die Passagiere auf der Rückbank individuelle Einstellungen treffen und ihre Wunschtemperatur genießen.



### ULTRAVIEW®-SONNENDACH

Das UltraView®-Sonnendach, das sich über beide Sitzreihen erstreckt, ist in allen XT5-Modellen serienmäßig und bietet allen Passagieren einen freien Blick nach oben. Der elektrische Sonnenschutz schirmt die strahlende Mittagssonne ab und sorgt für einen angenehm kühlen Innenraum.



# ZUKUNFTSWEISENDE INNOVATIONEN.

Der XT5 überzeugt mit zahlreichen modernen Technologien für ein sicheres und vernetztes Fahrerlebnis. Von der Rückspiegelkamera bis hin zu Cadillac CUE®, das sowohl mit Apple CarPlay™ wie auch mit Android Auto™ kompatibel ist. Der Innenraum des XT5 bietet die passende Funktionalität, um immer komfortabel und entspannt unterwegs zu sein.

RÜCKSPIEGELKAMERA • 360-GRAD-KAMERA • HEAD-UP-DISPLAY • KONFIGURIERBARE KOMBIANZEIGE • CADILLAC CUE® • INDUKTIVE LADESTATION FÜR MOBILTELEFONE • ONSTAR® 4G-LTE-INTERNETVERBINDUNG MIT INTEGRIERTEM WLAN-HOTSPOT • SMARTPHONE-INTEGRATION



Abbildung mit Apple CarPlay™. Der Funktionsumfang der App variiert je nach Markt.



### RÜCKSPIEGELKAMERA

Exklusiv bei Cadillac und serienmäßig im XT5 Platinum: Zum ersten Mal kann in einem Fahrzeug das Bild der Rückspiegelkamera direkt in den Rückspiegel übertragen werden. Diese Ansicht (A) bietet ein deutlich besseres Sichtfeld als der klassische Rückspiegel (B). Das Umschalten zwischen beiden Darstellungen erfolgt einfach und schnell per Knopfdruck. Zusätzlich verfügt die Rückspiegelkamera über eine Selbstreinigungsfunktion für alle Wetterlagen.



### 360-GRAD-KAMERA

Die 360-Grad-Kamera – serienmäßig in der Ausstattungsvariante Platinum – bietet einen Blick aus der Vogelperspektive auf Ihr Fahrzeug und die unmittelbare Umgebung. Die Ansicht wird bei eingelegtem Gang und geringer Geschwindigkeit auf den Cadillac CUE®-Bildschirm projiziert und sorgt für Komfort und Sicherheit beim Einparken und Rückwärtsfahren.



### HEAD-UP-DISPLAY

Das Head-up-Display ist im Platinum-Modell serienmäßig und projiziert ausgewählte Informationen in Farbe auf die Windschutzscheibe. Der Fahrer bleibt ablenkungsfrei über die Geschwindigkeit, Verkehrszeichen, Anweisungen des Navigationssystems und Medieninformationen informiert, ohne die Augen von der Straße zu nehmen.

### KONFIGURIERBARE KOMBIANZEIGE

Passen Sie die 8-Zoll-LCD-Instrumentenanzeige mit einem von zwei Anzeigemodi an Ihre Bedürfnisse an und wählen Sie die perfekte Kombination aus Fahrzeugdaten, Navigation, Unterhaltung und 3D-Ansicht Ihres Wagens.



## CADILLAC CUE®

Mit dem Cadillac CUE®-System<sup>1</sup> können Sie alle Kommunikations- und Navigationsfunktionen bequem steuern. Die Bedienung ist einem Smartphone nachempfunden und ist noch einfacher und schneller als bisher. Für verbesserte Sicherheit und maximalen Komfort reagiert der helle 8-Zoll-Bildschirm nicht nur auf Berührung, sondern auch auf Sprachbefehle<sup>2</sup> und Gestensteuerung.

<sup>1</sup> Für eine vollständige Funktionalität ist ein kompatibles Smartphone und Bluetooth® erforderlich. Einige Geräte erfordern eine USB-Verbindung. <sup>2</sup> Die Spracherkennung steht in folgenden Sprachen zur Verfügung: Dänisch, Deutsch, Englisch, Französisch, Italienisch, Niederländisch, Polnisch, Portugiesisch, Russisch, Spanisch und Türkisch. <sup>3</sup> Das System kann ein PMA- oder Qi-kompatibles Mobiltelefon induktiv laden. Zur Nutzung dieser Funktion muss das Mobiltelefon induktives Laden unterstützen. <sup>4</sup> Alle OnStar®- und WLAN-Services werden mit 31. Dezember 2020 eingestellt. Ab diesem Zeitpunkt sind weder kostenpflichtige noch kostenfreie Abonnements und Services, einschließlich Notfallservices, mehr verfügbar. Einzelne Funktionen sind nicht überall im Ausland oder zum Zeitpunkt des Kaufs verfügbar. Der OnStar® Service wird von OnStar® Europe Ltd. bereitgestellt und erfordert eine Aktivierung und die Eröffnung eines Benutzerkontos. Der OnStar® Service ist von der mobilen Netzabdeckung und -verfügbarkeit abhängig. Der WLAN-Service erfordert einen Vertrag mit dem mit OnStar® kooperierenden Netzbetreiber. Das WLAN-Probierabonnement hat eine begrenzte Dauer und Datenmenge. Im Anschluss daran fallen Kosten an. Die Leistungen des OnStar®-Abonnements können sich von den Leistungen im kostenlosen Probierabonnement unterscheiden. Kontaktieren Sie Ihren Cadillac-Partner oder unseren Kundendienst für Details zu Verfügbarkeit, Netzabdeckung, Leistungsumfang, Dauer des kostenlosen Testzeitraums und Gebühren. Es gelten die jeweiligen allgemeinen Geschäftsbedingungen. <sup>5</sup> Bei den Benutzeroberflächen im Fahrzeug handelt es sich um Produkte von Apple und Google und daher gelten deren Geschäftsbedingungen und Datenschutzerklärungen. Ein kompatibles Smartphone ist erforderlich und es fallen Kosten eines Datentarifs an. Android Auto™ erfordert ein Smartphone mit dem Betriebssystem Android Lollipop 5.0 oder höher; für Apple CarPlay™ wird ein iPhone 5 oder höher benötigt. Eine vollständige Auflistung der unterstützten Apps finden Sie unter [Apple.com/ios/carplay](http://Apple.com/ios/carplay) und [Android.com/auto](http://Android.com/auto). Bitte beachten Sie, dass die Verfügbarkeit der Apps je nach Markt variieren kann.



## ONSTAR® 4G-LTE-INTERNET-VERBINDUNG MIT INTEGRIERTEM WLAN-HOTSPOT

Mit der serienmäßigen OnStar® 4G-LTE-Internetverbindung mit integriertem WLAN-Hotspot können Sie bis zu sieben Mobilgeräte mit dem Internet verbinden. Surfen Sie in bis zu 15 Metern Entfernung von Ihrem XT5 mit 4G-LTE-Geschwindigkeit.<sup>4</sup>



Abbildung mit Apple CarPlay™. Der Funktionsumfang der App variiert je nach Markt.

## SMARTPHONE-INTEGRATION

Mit der Smartphone-Anbindung können Sie via Apple CarPlay™ mühelos auf Ihr iPhone® – einschließlich Ihrer Kontakte, Apple Music™ und anderer Informationen – zugreifen. Für maximalen Bedienkomfort kann auch die Spracherkennung via Siri® aktiviert werden.

Die Integration von Mobiltelefonen ist auch kompatibel mit Android Auto™. Das ermöglicht die sprachgesteuerte Navigation über Google Maps™, unterwegs Musik hören mit Google Play™, telefonieren oder Text-Nachrichten senden und empfangen.<sup>5</sup>

| KOMFORT • FUNKTIONALITÄT

# VIELSEITIGE LÖSUNGEN FÜR JEDE SITUATION.

Raum nach Wunsch. Alle Sitzplätze nutzen oder den Stauraum vergrößern – der XT5 bietet für jede Situation eine passende und komfortable Lösung. Die Rückbank lässt sich leicht im Verhältnis 40 : 20 : 40 umklappen. Das variable Gepäcksystem sorgt für sicheren Halt im Kofferraum und lässt sich diskret verstauen, wenn es nicht benötigt wird. Mit dem XT5 meistern Sie jede Aufgabe mit Stil.

BERÜHRUNGSLOS BEDIENBARE HECKKLAPPE • FERNBEDIENUNG • FLEXIBLER STAU-  
RAUM • AUTOMATISCHE EINPARKHILFE • VERSCHIEBBARE RÜCKBANK • FUNKTIONALE MITTELKONSOLE •  
BELEUCHTETE EINSTIEGSLEISTEN • INTEGRIERTE DACHSCHIENEN • SERIENMÄSSIGES  
ANHÄNGERPAKET





### BERÜHRUNGSLOS BEDIENBARE HECKKLAPPE

Der elektrische Heckklappenöffner ist im XT5 Platinum-Modell serienmäßig. Die Heckklappe lässt sich mit einer Trittbewegung links unter die hintere Stoßstange komfortabel öffnen und schließen. Mit der Memory-Funktion kann zusätzlich festgelegt werden, wie hoch sich die Heckklappe öffnen soll, um Schäden am Fahrzeug zu verhindern.

### FERNBEDIENUNG

Mit dem schlüssellosen Einstieg können Sie die Autotüren per Schlüssel aus der Ferne entriegeln. Die Verriegelung erfolgt automatisch, nachdem Sie ausgestiegen sind. Mit dem adaptiven Fahrzeugstart per Fernbedienung können Sie den Motor aus einer Entfernung von bis zu 90 Metern starten. Das System kann auch die Umgebungstemperatur messen und die Sitzheizung beziehungsweise -belüftung, die in den Modellen Premium und Platinum serienmäßig ist, aktivieren.



### FLEXIBLER STAURAUM

Der großzügige Innenraum des XT5 ist mit zahlreichen praktischen Elementen ausgestattet: Mit den einstellbaren Trennstangen kann das Gepäck sicher und praktisch organisiert werden. Das Staufach unter dem Laderaumboden<sup>1</sup> ist mit verborgenen Haken für Taschen ausgestattet und bietet zusätzliche Sicherheit für wertvolle Gegenstände.

### AUTOMATISCHE EINPARKHILFE

Ob vorwärts, rückwärts, parallel oder quer – die automatische Einparkhilfe führt Sie zu einem Parkplatz der richtigen Größe und übernimmt anschließend die Lenkung, während Sie Brems- und Gaspedal bedienen.



### VERSCHIEBBARE RÜCKBANK

Sie haben die Wahl: Rücksitze oder Kofferraum. Der XT5 bietet Platz für fünf Personen, Sie können die Rückbank aber auch im Verhältnis 40 : 20 : 40 umklappen. Abhängig von Gepäckstücken und Mitreisenden können Sie zwischen drei unterschiedlichen Konfigurationen wählen. Bei maximalem Platzbedarf klappen Sie einfach die gesamte Rückbank um und nutzen den klassenbesten Laderaum von bis zu 1.784 Litern. Außerdem lässt sich die Rückbank flexibel vor- oder zurückverschieben – für mehr Stau- oder Fußraum.



### FUNKTIONALE MITTELKONSOLE

Funktionalität und Design perfekt vereint: In die Mittelkonsole ist ein diskretes Aufbewahrungsfach integriert, auf das sowohl Fahrer wie Beifahrer komfortabel zugreifen können. Der praktische 1,5-Liter-Stauraum ist dezent beleuchtet und bietet eine stilvolle, vielseitig nutzbare Ablagemöglichkeit.



### BELEUCHTETE EINSTIEGSLEISTEN

Treten Sie ein. Für ein komfortables Ein- und Aussteigen sind die dekorativen Einstiegsleisten im Platinum-Modell des XT5 beleuchtet.



### INTEGRIERTE DACHSCHIENEN

Die integrierten Dachschienen betonen die kraftvollen Außenlinien des XT5 und bieten – in Kombination mit den Querträgern – zusätzlichen Platz für Gepäck und Sportausrüstung.

### SERIENMÄSSIGES ANHÄNGERPAKET

Der XT5 bietet eine maximale Anhängelast von 2.000 kg und ist mit einer abnehmbaren Anhängerkupplung ausgestattet.

| PERFORMANCE • EFFIZIENZ • HANDLING

# PERFEKT KONTROLLIERTE KRAFT.

Höchste Leistung oder optimale Effizienz. Der Motor schaltet zwei der sechs Zylinder kontrolliert ab und aktiviert sie wieder, wenn die Fahrsituation es verlangt. Das 8-Gang-Getriebe bietet nahtlose Schaltvorgänge und das Allradsystem verteilt das Drehmoment effizient und situationsabhängig auf die einzelnen Räder. So verspricht der XT5 ungekannten Fahrspaß.

ELEKTRONISCHE PRECISION-SHIFT-TECHNOLOGIE • INTELLIGENTER ALLRADANTRIEB •  
3,6 L-V6-MOTOR • 8-GANG-AUTOMATIKGETRIEBE • AUTOMATISCHES TROCKENBREMSSEN •  
ACTIVE FUEL MANAGEMENT™ • ECHTZEIT-DÄMPFUNG





### ELEKTRONISCHE PRECISION-SHIFT-TECHNOLOGIE

Der XT5 ist als erster Cadillac mit der elektronischen Precision-Shift-Technologie ausgestattet. Dieses moderne System erlaubt das Umschalten von Park in Drive per Knopfdruck und reduziert zugleich Fahrgeräusche und Vibrationen.

### INTELLIGENTER ALLRADANTRIEB

Für ein erstklassiges Fahrerlebnis: Die neue Doppelkupplung optimiert Anfahrtsleistung und Kurvenverhalten, insbesondere bei widrigen Witterungsverhältnissen. Dank des verbesserten Designs entwickelt sie weniger Innenraumgeräusche.

### 3,6 L-V6-MOTOR

314 PS (231 kW)<sup>1</sup>. 368 Nm Drehmoment. Dieses V6-Kraftpaket überzeugt nicht nur mit aufregenden Leistungswerten. Für eine höhere Effizienz, reduzierte Emissionen und ein verbessertes Fahrgefühl ist es außerdem mit intelligenten Technologien ausgestattet: Das Active Fuel Management™ deaktiviert in entspannten Fahrsituationen zwei der Zylinder, das Motor-Start-Stopp-System sorgt für ein automatisches Abschalten und Starten des Motors bei stockendem Verkehr.

### 8-GANG-AUTOMATIKGETRIEBE

Das moderne 8-Gang-Automatikgetriebe unterstützt mit kurzer Getriebeübersetzung die hohe Leistung und Effizienz des Motors. Die Performance-Algorithm-Shifting-Technologie von Cadillac kommt ebenfalls zum Einsatz, um nahtlos den besten Gang für schnellere Gangwechsel und ein besseres Ansprechverhalten auszuwählen.

### AUTOMATISCHES TROCKENBREMSSEN

Bei aktivierten Scheibenwischern werden die Bremsbeläge näher an den Bremsscheiben positioniert, um Feuchtigkeit zu eliminieren und die Bremsleistung zu verbessern.

### ACTIVE FUEL MANAGEMENT™

Für maximale Kraftstoffeffizienz schaltet das automatische Active Fuel Management™ unmerklich zwei der sechs Zylinder ab, wenn ihre Leistung nicht benötigt wird. Sobald die Fahrsituation es verlangt, werden diese sofort und nahtlos wieder aktiviert.

### ECHTZEIT-DÄMPFUNG

Für ein präzises Handling erfasst die Echtzeit-Dämpfung – serienmäßig in den Ausstattungsvarianten Premium und Platinum – alle zwei Millisekunden Straße und Fahrbedingungen und passt die vorderen Federbeine und hinteren Stoßdämpfer entsprechend an. Für ein individuelles Fahrerlebnis können Sie zusätzlich zwischen den Fahrmodi Tour, Sport und Snow/Allradantrieb wählen.

<sup>1</sup> Kraftstoffverbrauch innerorts/außerorts/kombiniert (l/100 km): 14,1/7,8/10,0. CO<sub>2</sub>-Emissionen kombiniert (g/km): 229; (nach NEFZ, gemäß Verordnung [EG] Nr. 715/2007). CO<sub>2</sub>-Emission aus der Treibstoff- und/oder Strombereitstellung: 53,0 g/km.



# VERTRAUENS VOLL IN DIE ZUKUNFT STARTEN.

Zahlreiche innovative Sicherheitstechnologien – von Kameras für Front-, Heck- und Seitenbereich, Radartechnologie, automatischer Bremssteuerung bis hin zu haptischen Warnmeldungen in Gefahrensituationen und Wettererkennung – stehen Ihnen zur Verfügung, damit Sie und Ihre Insassen auf jeder Fahrt bestens geschützt sind.

FUSSGÄNGERERKENNUNG • FRONTKOLLISIONSWARNER • VERKEHRSZEICHENERKENNUNG •  
AUSPARKHILFE MIT QUERVERKEHRSWARNUNG • 360-GRAD-KAMERA • Toter-Winkel-Assistent •  
SPURHALTEUNTERSTÜTZUNG • AUTOMATISCHE BREMSUNG (VORN UND HINTEN) •  
ADAPTIVE GESCHWINDIGKEITSREGELANLAGE • SAFETY-ALERT-FAHRERSITZ • ELEKTRONISCHE  
STABILITÄTSKONTROLLE • SCHEIBENWISCHER MIT REGENSENSOR • INTELLIBEAM® • ONSTAR®





## FRONT

### FUSSGÄNGER IM BLICK

Die Fußgängererkennung scannt die vorausliegende Straße per Kamera. Sollte ein Fußgänger erkannt werden, sendet das System Warnungen an den Fahrer. Im Notfall bremst das System automatisch ab, um eine Kollision zu vermeiden.

### STÄNDIG VORAUSSCHAUEND

Der Frontkollisionswarner überwacht den vorausliegenden Verkehr und informiert den Fahrer unmittelbar über potenzielle Gefahrensituationen.

### BESTENS INFORMIERT

Dank der Verkehrszeichenerkennung kann sich der Fahrer ganz auf Straße und Verkehr konzentrieren. Informationen wie Geschwindigkeitsbegrenzungen und Überholverbote werden in der Instrumentengruppe oder auf dem Head-Up-Display, das in der Ausstattungsvariante Platinum serienmäßig ist, angezeigt.

## HECK

### SICHER ZURÜCK

Die serienmäßige Ausparkhilfe mit Querverkehrswarnung unterstützt Sie beim Rückwärtsfahren und warnt Sie, sobald sich Querverkehr nähert.

### MAXIMALE SICHERHEIT

Die 360-Grad-Kamera ist im XT5 Platinum serienmäßig und bietet einen Blick aus der Vogelperspektive auf Ihr Fahrzeug und die unmittelbare Umgebung. Die Ansicht wird bei eingelegtem Gang und geringer Geschwindigkeit auf den Cadillac CUE®-Bildschirm projiziert und sorgt für Komfort und Sicherheit beim Einparken und Rückwärtsfahren.

## SEITE

### AUF NUMMER SICHER

Wenn Sie die Spur wechseln möchten und sich ein Fahrzeug in Ihrem toten Winkel befindet, informiert Sie der Toter-Winkel-Assistent mithilfe eines Warnlichts im Außenspiegel.

### IMMER AUF DER RICHTIGEN SPUR

Wenn Sie ohne den Blinker zu setzen einer Spurmarkierung zu nahe kommen, steuert die Spurhalteunterstützung leicht gegen. Der Spurhalteassistent warnt Sie, wenn Sie ohne zu blinken auf eine andere Spur abkommen.

## INNENRAUM

### MAXIMALE REAKTIONSZEIT

Bis zu gewissen Geschwindigkeiten kann die automatische Bremsung potenzielle Kollisionen vor und hinter dem Fahrzeug erkennen und automatisch die Bremsen betätigen – wodurch Ihnen eine längere Reaktionszeit zur Verfügung steht.

### SICHERER ABSTAND

Der XT5 Platinum ist serienmäßig mit einem Adaptive Geschwindigkeitsregelanlage ausgestattet. Mithilfe von Radartechnologie wird der gewählte Abstand zum vorderen Fahrzeug konstant beibehalten.

### GEFAHR ERKANNT

Diskret und unverzichtbar: Der patentierte Safety-Alert-Fahrersitz von Cadillac informiert den Fahrer mittels einer diskreten Vibration über potenziell gefährliche Situationen. Die Position der Vibration – links, rechts oder beidseitig – gibt dabei die Richtung der Gefahrenquelle an.

Sicherheitsfunktionen sind kein Ersatz für die Verantwortung des Fahrers, das Fahrzeug sicher zu führen. Der Fahrer muss stets auf den Verkehr, die Umgebung und die Straßenbedingungen achten. Im Handbuch des Fahrzeugs finden Sie weitere wichtige Sicherheitsinformationen. **Das Driver-Awareness-Paket** ist Teil der Serienausstattung der Premium- und Platinum-Modelle des XT5 und umfasst die folgenden Sicherheitstechnologien: Safety-Alert-Fahrersitz, Frontkollisionswarner, Abstandsanzeige, Spurhalteassistent mit Spurhalteunterstützung, automatische Bremsung (vorne) mit Fußgängererkennung, IntelliBeam®-Scheinwerfer und Verkehrszeichenerkennung. **Das Driver-Assist-Paket** gehört zur Serienausstattung der Platinum-Modelle des XT5 und umfasst die folgenden zusätzlichen Sicherheitstechnologien: Adaptive Geschwindigkeitsregelanlage, automatische Gurtstraffer, automatische Einparkhilfe, automatische Gefahrenbremsung und automatische Bremsung (vorn und hinten).



## FÜR JEDES WETTER GERÜSTET

In Fahrsituationen mit geringer Traktion wie Schnee, Regen oder auf Schotter sorgt die elektronische Stabilitätskontrolle für maximalen Grip. StabiliTrak® aktiviert automatisch Bremsdruck und reduziert das Drehmoment des Motors, damit Sie in jeder Situation die Kontrolle behalten.

## VON REGEN UNBEEINDRUCKT

Die intelligenten vorderen Scheibenwischer aktivieren sich automatisch, sobald Regen erkannt wird. Auch ihre Geschwindigkeit wird an die Intensität des Niederschlags angepasst. Um die schlanken Linien des XT5 zu bewahren, verbirgt sich der Heckscheibenwischer dezent im Heckspoiler.



## SMARTE SCHEINWERFER

Die Premium- und Platinum-Modelle sind mit IntelliBeam®-Scheinwerfern ausgestattet, die das Fernlicht je nach Fahrsituation automatisch regulieren und abblenden, sobald Scheinwerfer oder Heckleuchten anderer Fahrzeuge erkannt werden.

## IMMER BESTENS BETREUT

Sicher und vernetzt: OnStar® begleitet Sie auf jede Ihrer Fahrten und sorgt in Notfallsituationen unmittelbar für Hilfe. Im ersten Jahr ist die automatische Unfallhilfe Teil der Serienausstattung.<sup>1,2</sup>

<sup>1</sup>. Bei den OnStar® Notfallservices handelt es sich um kein eCall-Notrufsystem im Sinne der entsprechenden EU-Verordnung. Die eCall-Vorschriften der europäischen Union gelten aktuell für keines der Cadillac-Modelle. Sollten zukünftige Modelle von der Verordnung betroffen sein, werden sie mit einem eCall-System ausgestattet. OnStar® ist eine Schnittstelle zu bestehenden Notfalldiensten. Es werden möglicherweise nicht von allen Fahrzeugen alle Unfalldaten übermittelt. <sup>2</sup>. Alle OnStar®- und WLAN-Services werden mit 31. Dezember 2020 eingestellt. Ab diesem Zeitpunkt sind weder kostenpflichtige noch kostenfreie Abonnements und Services, einschließlich Notfallservices, mehr verfügbar. Einzelne Funktionen sind nicht überall im Ausland oder zum Zeitpunkt des Kaufs verfügbar. Der OnStar® Service wird von OnStar® Europe Ltd. bereitgestellt und erfordert eine Aktivierung und die Eröffnung eines Benutzerkontos. Der OnStar® Service ist von der mobilen Netzabdeckung und -verfügbarkeit abhängig. Der WLAN-Service erfordert einen Vertrag mit dem mit OnStar® kooperierenden Netzbetreiber. Das WLAN-Probabonnement hat eine begrenzte Dauer und Datenmenge. Im Anschluss daran fallen Kosten an. Die Leistungen des OnStar®-Abonnements können sich von den Leistungen im kostenlosen Probabonnement unterscheiden. Kontaktieren Sie Ihren Cadillac-Partner oder unseren Kundendienst für Details zu Verfügbarkeit, Netzabdeckung, Leistungsumfang, Dauer des kostenlosen Testzeitraums und Gebühren. Es gelten die jeweiligen allgemeinen Geschäftsbedingungen.

## ONSTAR®

Egal wohin Sie unterwegs sind, mit dem OnStar® Service sind Sie rundum bestens versorgt und genießen stets eine sichere, vernetzte Fahrt. Per Knopfdruck werden Sie mit einem qualifizierten Berater – nicht mit einer Computerstimme - verbunden, und das rund um die Uhr, an 365 Tagen im Jahr, praktisch überall in Europa. Mit OnStar® stehen Ihnen erstklassige Funktionen wie die automatische Unfallhilfe, Ihr persönlicher Assistent sowie ein schneller, bordeigener 4G LTE WLAN-Hotspot zur Verfügung. Der OnStar® Service ist übrigens in den ersten zwölf Monaten kostenlos.<sup>1, 2, 3, 4</sup>

### SICHER

**AUTOMATISCHE UNFALLHILFE.**

Im Falle eines Unfalls stellen die OnStar® Berater automatisch eine Verbindung zu Ihrem Auto her. Bei Bedarf informieren sie unverzüglich die Notfall-Dienste mit den wichtigsten Daten zu Passagieren und Fahrzeug und führen die Dienste zu Ihrem genauen Standort.<sup>1, 4</sup>

**24-STUNDEN-NOTRUFDIENST.**

Sie, ein Passagier oder ein Passant fühlen sich nicht wohl? Drücken Sie die rote SOS-Taste und unsere Berater sorgen dafür, dass Sie sofort Hilfe bekommen.<sup>1</sup>

**PANNENDIENST.**

Im Falle einer Reifenpanne oder wenn ein Warnlicht auf dem Armaturenbrett aufleuchtet, kontaktieren Sie einfach unsere Berater. Diese schicken bei Bedarf einen Pannendienst an Ihren Standort. Das erweist sich in Bereichen mit schwächerer Handy-Abdeckung oder wenn die Akkuladung Ihres Smartphones sehr gering ist als besonders nützlich.<sup>1, 5</sup>

**DIEBSTAHL-NOTFALLSERIVCE.**

Falls Ihr Fahrzeug gestohlen wird, blockiert OnStar® die Zündung, damit das Auto nicht wieder neu gestartet werden kann. Zusätzlich wird die Polizei mit GPS-Daten versorgt, was eine schnellere Sicherstellung Ihres Fahrzeugs begünstigt.<sup>1</sup>

#### STETS UMSORGT

**HOTELBUCHUNG.**

Pläne geändert? Oder zu müde, um noch weiter zu fahren? Überlassen Sie den OnStar® Beratern Ihre Hotelbuchung, unterstützt durch Booking.com, noch während Sie unterwegs sind. Drücken Sie einfach die blaue Service-Taste.<sup>1, 6</sup>

**MIT EINEM KLICK ZUM ZIEL.**

Nie wieder mühsam Adressen eintippen! Die OnStar® Berater helfen Ihnen dabei, eine Alternativstrecke, ein Restaurant oder eine Tankstelle zu finden. Zusätzlich wird die genaue Adresse direkt an Ihr Navigationssystem geschickt.<sup>1</sup>

**FAHRZEUG-DIAGNOSE.**

Sie sind sich nicht sicher, welche Bedeutung ein Warnlicht auf dem Armaturenbrett hat? Bitten Sie einfach die Berater, Ihr Fahrzeug in Echtzeit per Fernwartung zu überprüfen. Auf Wunsch erhalten Sie von OnStar® auch einmal monatlich eine E-Mail mit Informationen zu Ölstand, Reifendruck und anderen Komponenten Ihres Fahrzeugs – damit Sie stets den Überblick behalten.<sup>1</sup>

**PARKSERVICE.**

Endlich hat die Parkplatzsuche ein Ende! Über Parkopedia findet OnStar® den nächsten freien Parkplatz und leitet Sie dorthin. Auf diese Weise sind Sie bereits vor Ihrer Ankunft am Parkplatz über Verfügbarkeit und Gebühren informiert.<sup>1, 7</sup>

### VERBUNDEN

**4G LTE UND WLAN-HOTSPOT.**

Genießen Sie auch unterwegs die Vorteile einer schnellen und stabilen Internetverbindung: Über den integrierten WLAN-Hotspot können Sie bis zu sieben Endgeräte anschließen. So können Sie jederzeit auf Ihre bevorzugten Inhalte zugreifen, wo auch immer Sie unterwegs sind – dank dem bis dato leistungsstärksten Zugang über OnStar®.<sup>1, 2, 3</sup>

**IHRE PRIVATSPHÄRE. IHR ANRUF.**

Mit dem Datenschutz-Knopf haben Sie die Kontrolle darüber, was OnStar® darf und was nicht. Verbergen Sie Ihre Position, wann immer Sie möchten, und enthüllen Sie sie wieder, wenn Sie Ihre Meinung ändern. Nur in Notfällen kann OnStar® diese Funktion außer Kraft setzen.<sup>8</sup>

## ÜBER DIESEN PROSPEKT

Die Informationen in diesem Prospekt entsprechen dem Stand bei Drucklegung (Januar 2019). Verfügbarkeit, technische Daten und Ausstattungsmerkmale können sich länderspezifisch unterscheiden und ohne vorherige Ankündigung geändert werden. Die in diesem Prospekt abgebildeten Fahrzeuge dienen ausschließlich zu Illustrationszwecken. Die europäischen Fahrzeugspezifikationen können sich von denjenigen im Prospekt unterscheiden. Einige Abbildungen zeigen Ausstattungselemente, die nicht in jedem Modell enthalten sind. Druckfarben geben den wirklichen Farbton nur annähernd wieder. Informationen über die recyclinggerechte Konstruktion und das Recycling von Altfahrzeugen finden Sie im Internet unter cadillaceurope.com.

Genau Informationen über die Ausstattung unserer Modelle erhalten Sie bei einem Cadillac-Partner in Ihrer Nähe. Diese Unterlagen dürfen ohne die ausdrückliche schriftliche Genehmigung von General Motors weder als Ganzes noch in Teilen nachgedruckt werden. Die in diesem Prospekt enthaltenen Informationen haben das Ziel, so umfassend und korrekt wie möglich zu sein. Wir behalten uns jedoch das Recht vor, jederzeit und ohne vorherige Ankündigung Änderungen an Preisen, Farben, Materialien, Ausstattung, Spezifikationen, Modellen und Verfügbarkeit vorzunehmen. Bei allen Spezifikationen, Abmessungen, Maßen, Bewertungen und anderen Zahlen, die in diesem Prospekt oder anderen Druckmaterialien enthalten sind, die beim Autohändler bereitgestellt oder am Auto angebracht sind, handelt es sich um Schätzungen anhand der Konstruktionszeichnungen, technischen Zeichnungen, Prototypen und Labortests. Aufgrund von Abweichungen in der Herstellung und Ausstattung kann Ihr Fahrzeug andere Werte aufweisen. Informieren Sie sich bitte bei Ihrem Cadillac-Partner über alle Details, da sich einige Informationen seit dem Druck dieses Prospekts verändert haben können. Farbabweichungen in den gezeigten Abbildungen sind auf den Druckprozess zurückzuführen. Cadillac behält sich das Recht vor, die Modelljahre aller Produkte zu verlängern oder zu verkürzen sowie die Modelljahre zu unterschiedlichen Zeitpunkten beginnen und enden zu lassen. Bitte beachten Sie, dass möglicherweise nicht alle Ausstattungsvarianten, Farben oder Optionen in Ihrem Markt erhältlich sind. Wir empfehlen Ihnen, sich an Ihren nächsten Cadillac-Partner zu wenden, um Verfügbarkeiten zu prüfen.

## UNSER SERVICE FÜR BESITZER

Als Besitzer eines Cadillacs haben Sie sich nicht nur für einen herausragenden Wagen, sondern auch für einen herausragenden Kundendienst entschieden. Wir bieten Ihnen eine Reihe erstklassiger Vorteile für jede Situation.

### CADILLAC SERVICE

Ob zu Hause oder unterwegs – Ihre Cadillac-Partner stehen Ihnen in jeder Situation mit individuellem Service zur Verfügung. Vereinbaren Sie einen Servicetermin, stellen Sie Fragen zu Ihrem neuen Cadillac und genießen Sie das sichere Gefühl, dass Sie und Ihr Fahrzeug stets bestens betreut werden. Einen Cadillac-Partner in Ihrer Nähe finden Sie unter cadillaceurope.com

#### GARANTIE

Jeder Cadillac wird mit maximaler Sorgfalt produziert und erfüllt die höchsten Standards und Normen. Als Besitzer eines Cadillacs genießen Sie einen Premium-Service und Premium-Schutz. Bei Material- und Verarbeitungsmängeln ist Ihr gesamtes Fahrzeug durch unsere beschränkte Cadillac-Komplettgarantie ohne Selbstbehalt für drei Jahre oder 100.000 Kilometer (je nachdem, welcher Fall zuerst eintritt) sowie eine 6-jährige Garantie gegen Durchrostung geschützt. Bei einem Verkauf innerhalb des Garantiezeitraums wird die Garantie automatisch auf den neuen Eigentümer übertragen.

#### CADILLAC MOBILITÄTSGARANTIE

Der umfassende Service der Cadillac-Pannenhilfe ist rund um die Uhr, 365 Tage im Jahr, in ganz Europa verfügbar. Diese Leistungen stehen für 36 aufeinanderfolgende Monate zur Verfügung, beginnend mit dem Datum der Inbetriebnahme des berechtigten Fahrzeugs. Nähere Details erhalten Sie bei einem Cadillac-Partner in Ihrer Nähe.

	CO <sub>2</sub> -EMISSIONEN, KOMBINIERT (G/KM)	KRAFTSTOFFVERBRAUCH (L/100 KM)			EFFIZIENZKLASSE						
		INNERORTS	AUSSERORTS	KOMBINIERT	BE	CH	DE	DK	FR	LU	NL
<b>3,6 L V6 ALLRAD-ANTRIEB</b>	<b>229</b>	<b>14,1</b>	<b>7,8</b>	<b>10,0</b>	<b>G</b>	<b>G</b>	<b>E</b>	<b>G</b>	<b>F</b>	<b>G</b>	<b>F</b>

Die Angaben bezüglich Verbrauch, CO2-Emissionen und Energieeffizienz beziehen sich gemäß Schweizer Energie-Verordnung (EnV) bzw. deutscher PKW-EnVKV auf die Typengenehmigung. Die angegebenen Werte wurden nach den vorgeschriebenen Messverfahren (nach NEFZ, gemäß VO [EG] Nr. 715/2007) unter Berücksichtigung des in Übereinstimmung mit diesen Vorschriften festgelegten Fahrzeugleergewichts ermittelt. Die Verbrauchsangaben sind europäische Treibstoff-Normverbrauchsangaben und dienen allein zu Vergleichszwecken zwischen verschiedenen Fahrzeugen. Alle Werte beziehen sich auf das Basismodell mit serienmäßiger Ausstattung. In der Praxis können je nach Fahrstil, Zuladung, Topographie und Jahreszeit teilweise deutlich höhere Verbrauchs- sowie CO2-Werte auftreten. Weitere Informationen zum offiziellen Kraftstoffverbrauch und zu den offiziellen spezifischen CO2-Emissionen neuer Personenkraftwagen können dem „Leitfaden über den Kraftstoffverbrauch, die CO2-Emissionen und den Stromverbrauch aller neuen Personenkraftwagenmodelle, die in Deutschland zum Verkauf angeboten werden“ entnommen werden, der an allen Verkaufsstellen und bei der DAT Deutsche Automobil Treuhand GmbH, Hellmuth-Hirth-Straße 1, D-73760 Ostfildern, unentgeltlich erhältlich ist. Durchschnittliche CO2-Emissionen aller verkauften Neuwagen in der Schweiz: 137 g/km. CO2-Emission aus der Treibstoff- und/oder Strombereitstellung: 53,0 g/km.

©2019 General Motors. Alle Rechte vorbehalten. GM, das GM-Logo, Cadillac, das Cadillac-Logo, OnStar, das OnStar-Logo sowie die Werbeslogans, Logos, Fahrzeugmodellnamen, Fahrzeugkarosseriedesigns und andere Marken, die in diesem Prospekt gezeigt werden, sind Marken und/oder Dienstleistungsmarken von General Motors, dessen Konzerngesellschaften, Tochterunternehmen oder Lizenzgebern. Apple, iPhone und Apple CarPlay sind Marken von Apple Inc., eingetragen in den USA und anderen Ländern. Android ist eine Marke von Google, Inc. Bose und Centerpoint sind eingetragene Marken der Bose Corporation. Pandora ist eine eingetragene Marke von Pandora Media, Inc. Blu-ray ist eine Marke der Blu-ray Disc Association. www.cadillaceurope.com. Cadillac Europe GmbH, ist ein nach schweizerischem Recht eingetragenes Unternehmen mit Geschäftssitz Boulevard Lilienthal 6, 8152 Giattpark, Schweiz.

<sup>[1]</sup> Alle OnStar®- und WLAN-Services werden mit 31. Dezember 2020 eingestellt. Ab diesem Zeitpunkt sind weder kostenpflichtige noch kostenfreie Abonnements und Services, einschließlich Notfallservices, mehr verfügbar. Der OnStar® Service erfordert eine Aktivierung sowie die Eröffnung eines Kontos bei OnStar® Europe Ltd. Die Gebühren gelten nach der gültigen Testzeit. Verfügbarkeit der Dienste abhängig von Abdeckung und Verfügbarkeit der Mobilfunknetze. Die OnStar® Abo-Pakete können sich von den in der kostenlosen Testversion enthaltenen Diensten unterscheiden. Kontaktieren Sie Ihren Cadillac-Partner oder unsere Kundenbetreuung für nähere Informationen über Verfügbarkeit, Netzabdeckung, Spezifikation, die Dauer der kostenlosen Testzeit und Gebühren. Es gelten die allgemeinen Geschäftsbedingungen. 2. Sobald verfügbar, erfordert die Nutzung von Diensten mit WLAN-Hotspot ein Konto bei OnStar® Europe Ltd. und dem benannten Netzbetreiber. Die WLAN-Testversion ist zeitlich begrenzt und unterliegt einem begrenzten Datenvolumen. Nach der Testzeit fallen Gebühren an. Verfügbarkeit der Dienste abhängig von Abdeckung und Verfügbarkeit der Mobilfunknetze. 3. Ohne WLAN-Hotspot-Dienste. Bitte erkundigen Sie sich bei Ihrem Cadillac-Partner oder unserer Kundenbetreuung nach Verfügbarkeit und gültigen kostenlosen Testversionen für die WLAN-Hotspot-Dienste. Kontaktieren Sie Ihren Cadillac-Partner oder unsere Kundenbetreuung für nähere Informationen über Verfügbarkeit, Netzabdeckung, Spezifikation, die Länge der kostenlosen Testzeit und Gebühren. Es gelten die allgemeinen Geschäftsbedingungen. 4. Bei den OnStar® Notfallservices handelt es sich um kein eCall-Notrufsystem im Sinne der entsprechenden EU-Verordnung. Die eCall-Vorschriften der europäischen Union gelten aktuell für keines der Cadillac-Modelle. Sollten zukünftige Modelle von der Verordnung betroffen sein, werden sie mit einem eCall-System ausgestattet. OnStar® ist eine Schnittstelle zu bestehenden Notfalldiensten. Es werden möglicherweise nicht von allen Fahrzeugen alle Unfalldaten übermittelt. 5. OnStar® leitet ein professionelles Pannendienst-Team an Ihren Standort. Wenn Ihr Fahrzeug sich im Versicherungszeitraum des Cadillac Neufahrzeug-Pannendienstes befindet, stellt OnStar® eine Verbindung zum Cadillac-Pannendienst-Service her, der gemäß Geschäftsbedingungen des Cadillac-Pannendienst kostenlos Hilfe schickt. Wenn Ihr Fahrzeug nicht durch den Cadillac Neufahrzeug-Pannendienst-Service abgedeckt ist, kann der Pannendienst-Anbieter die erbrachten Dienstleistungen in Rechnung stellen. 6. Ein OnStar® Berater kann Ihnen dabei helfen, mit Booking.com ein Hotelzimmer zu buchen, gemäß Nutzungsbedingungen von Booking.com. Datenschutzerklärung auf der Webseite von Booking.com und den geltenden Geschäftsbedingungen für Ihr Hotel. OnStar® ist Ihnen bei der Buchung behilflich und ist für die Dienstleistungen, die von Booking.com oder dem entsprechenden Hotel erbracht werden, nicht verantwortlich. E-Mail-Adresse und Kreditkarte sind erforderlich. 7. Nur für Parkplätze in Parkopedia.com verfügbar. Die Verfügbarkeit gilt nur für den Moment der Kontaktaufnahme mit OnStar®. 8. Bei Unfall oder Fahrzeugdiebstahl.

## INNENRAUMKOMBINATIONEN

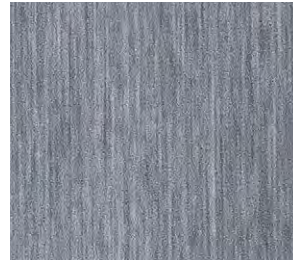
**JET BLACK<sup>1</sup>**  
LEDERSITZFLÄCHEN MIT MINIPERFORIERTEN EINSÄTZEN



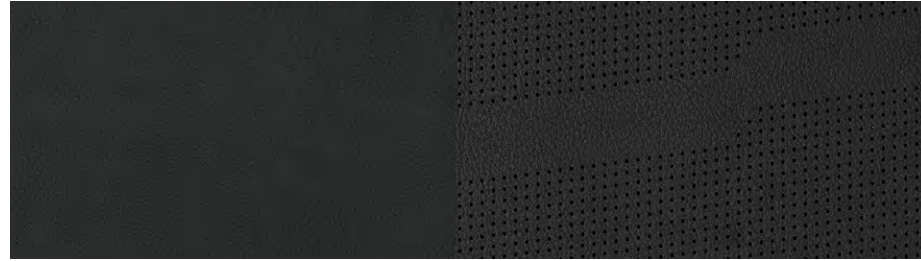
JET-BLACK-AKZENTE



GEBÜRSTETES  
ALUMINIUM



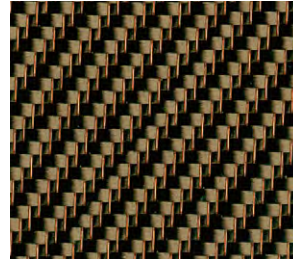
**JET BLACK<sup>2</sup>**  
SEMIANILIN-VOLLELEDERSITZE MIT CHEVRON-PERFORIERTEN EINSÄTZEN



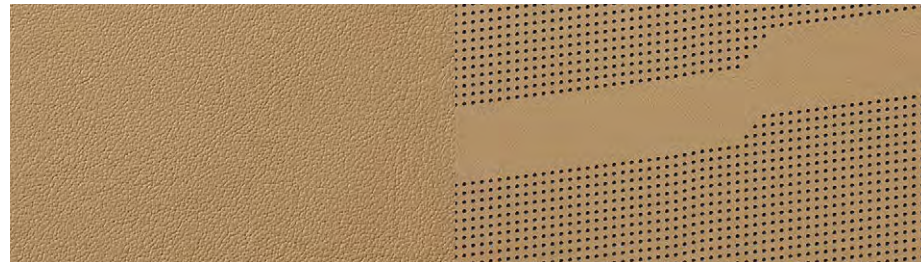
JET-BLACK-AKZENTE



BRONZE-KARBONFASER



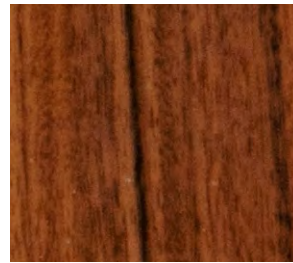
**MAPLE SUGAR<sup>2</sup>**  
SEMIANILIN-VOLLELEDERSITZE MIT CHEVRON-PERFORIERTEN EINSÄTZEN



JET-BLACK-AKZENTE



SATINIERTES  
PALISANDERHOLZ



## FELGEN



HELLE ALUMINIUMFELGEN,  
GESCHLIFFEN, MIT LIGHT-  
ARGENT-AKZENTEN, 18 ZOLL  
Serienmäßig im Modell Luxury



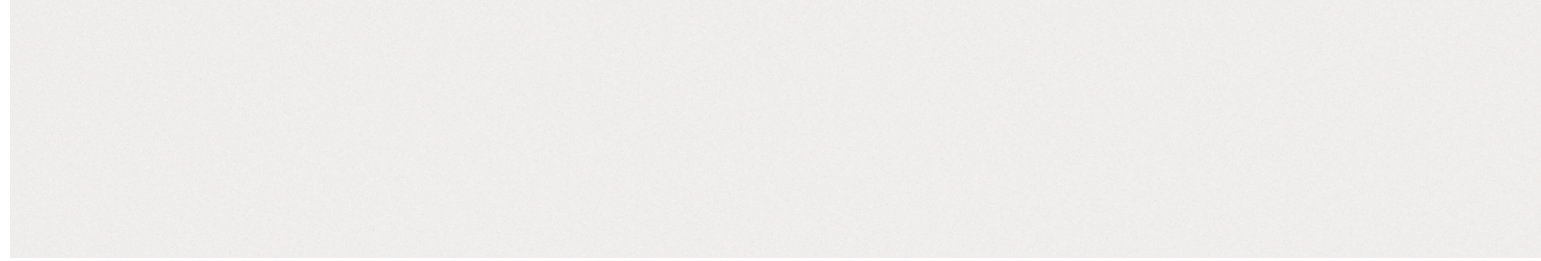
ALUMINIUMFELGEN MIT  
STERLING-SILVER-LACKIERUNG,  
20 ZOLL  
Serienmäßig im Modell Premium



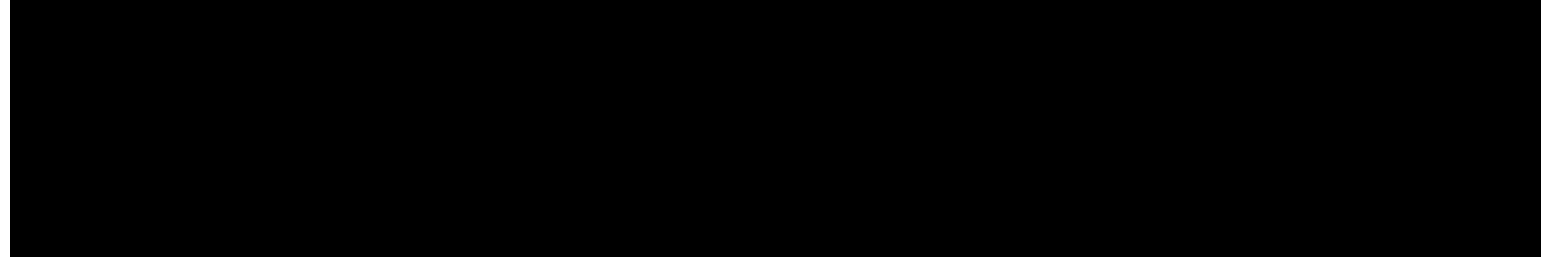
12-SPEICHEN-ALUMINIUMFELGEN,  
POLIERT, 20 ZOLL  
Serienmäßig im Modell Platinum

## AUSSENFARBEN

CRYSTAL WHITE TRICOAT<sup>1,2</sup>



STELLAR BLACK METALLIC



DARK GRANITE METALLIC<sup>1</sup>



RED PASSION TINTCOAT<sup>1,2</sup>



HARBOR BLUE METALLIC<sup>1,2</sup>



